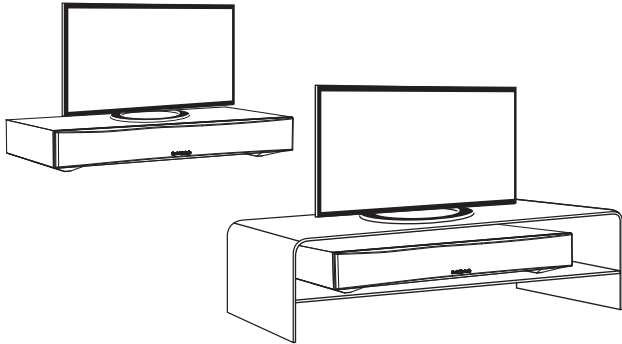


Kurzanleitung

Platzierung

Der TV5 ist dafür entworfen, unter Ihrem Fernsehgerät zu werden. Er bietet platz für Fernseher mit einem Fuß mit maximal 725mm (28.5") Breite und 300mm (12") Tiefe sowie einem Gewicht von bis zu 30 kg. Sollte der Fuß des Fernsehgerätes zu groß sein, stellen Sie den TV5 einfach in das darunterliegende Fach Ihres TV-Regals.

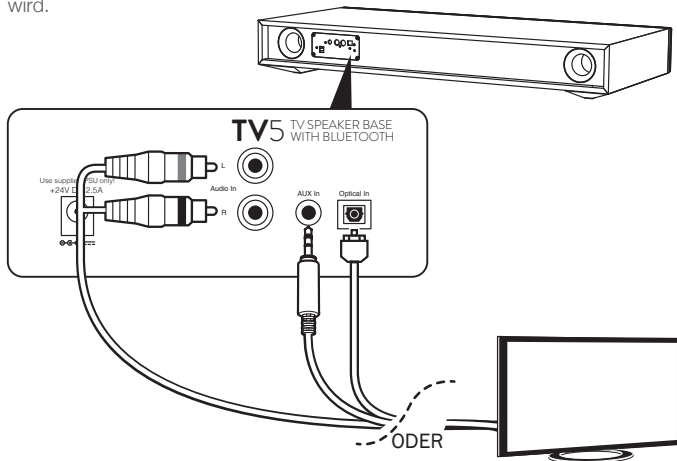


Anschließen an das Fernsehgerät

Es ist lediglich eine der folgenden Audioverbindungen mit dem Fernseher vonnöten:

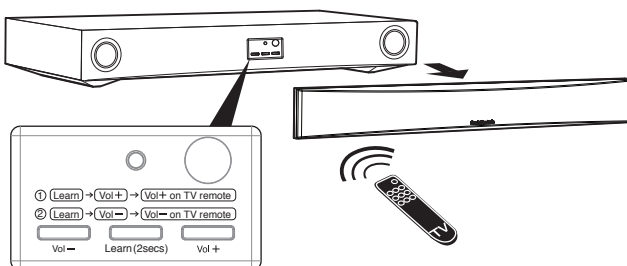
1. Optisch: Falls Ihr Fernsehgerät über einen solchen Anschluss verfügt, nutzen Sie diesen für beste Klangqualität.
2. Cinch: Schließen Sie sowohl den linken als auch den rechten Ausgangskanal ihres Fernsehers an.
3. AUX 3,5 mm Klinke: Schließen hier Sie den Kopfhörerausgang ihres Fernsehers an.

Hinweis: Anmerkung: Wenn die 3,5 mm Klinkebuchse verwendet wird, hat diese Vorrang vor dem Cinch-Anschluss, welcher dadurch stummgeschaltet wird.






Programmieren Ihrer TV-Fernbedienung

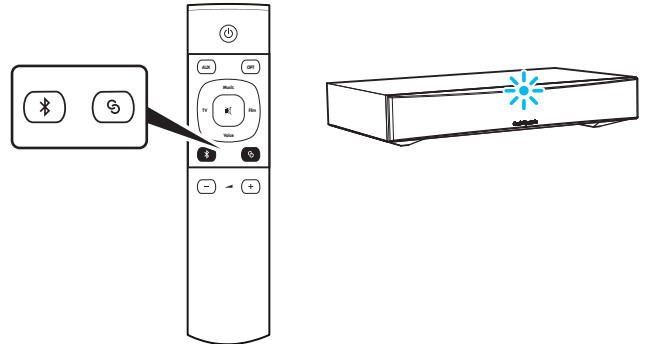
Entfernen Sie den Lautsprecher-Bespannstoff und lokalisieren Sie das Bedienfeld. Folgen Sie den Instruktionen und denken Sie dabei daran, mit Ihrer TV-Fernbedienung während der Programmierung in Richtung des Bedienfelds zu zielen.



Bluetooth-Einrichtung

Der TV5 verfügt über eine Bluetooth-Funktion zur kabellosen Wiedergabe von Audiosignalen von einem Bluetooth-fähigen Mobiltelefon, Tablet oder Computer.

1. Wählen Sie hierfür den Bluetooth-Eingang  auf der Fernbedienung.
2. Um ein Bluetooth-Gerät mit dem TV5 zu verbinden, müssen Sie die 'Pairing'-Taste  drücken, woraufhin die blaue LED  zu blinken beginnt.



3. Weitere Hinweise zur Verbindung mit dem TV5 finden Sie im Handbuch Ihres jeweiligen Bluetooth-Gerätes. Wenn das Pairing erfolgreich war, wird dies mit einem Piepton quittiert und die blaue LED hört auf zu blinken. ●

Sobald eine Verbindung hergestellt wurde, können Sie Musik von Ihrem Gerät wiedergeben.

Zum Anschluss eines weiteren Bluetooth-Gerätes wiederholen Sie den Vorgang einfach ab Schritt 2. Der TV5 kann bis zu 8 gepaarte Geräte abspeichern.

TOP TIPS

Automatisches Ausschalten

Zur Energieeinsparung schaltet sich der TV5 automatisch ab, wenn er einige Sekunden lang kein Tonsignal vom Fernsehgerät bekommt.

Automatisches Einschalten

Beim Einschalten des Fernsehers erkennt der TV5 das eingehende Tonsignal und schaltet sich daraufhin automatisch selbst ein.

Klangeinstellungen

Sie können zwischen 4 verschiedenen Klangeinstellungen wählen, um so die Wiedergabe des jeweiligen Materials zu optimieren

- TV: Deutlich verbesserter TV-Klang
- Musik: Optimiert für Musik und Musikvideos.
- Film: Für den bestmöglichen Film-Sound.
- Stimme: Verbessert die Sprachverständlichkeit.